

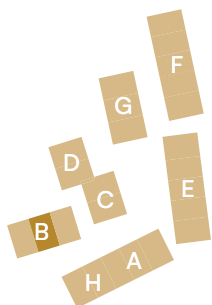
UMÍSTĚNÍ NA PATŘE

1.NP

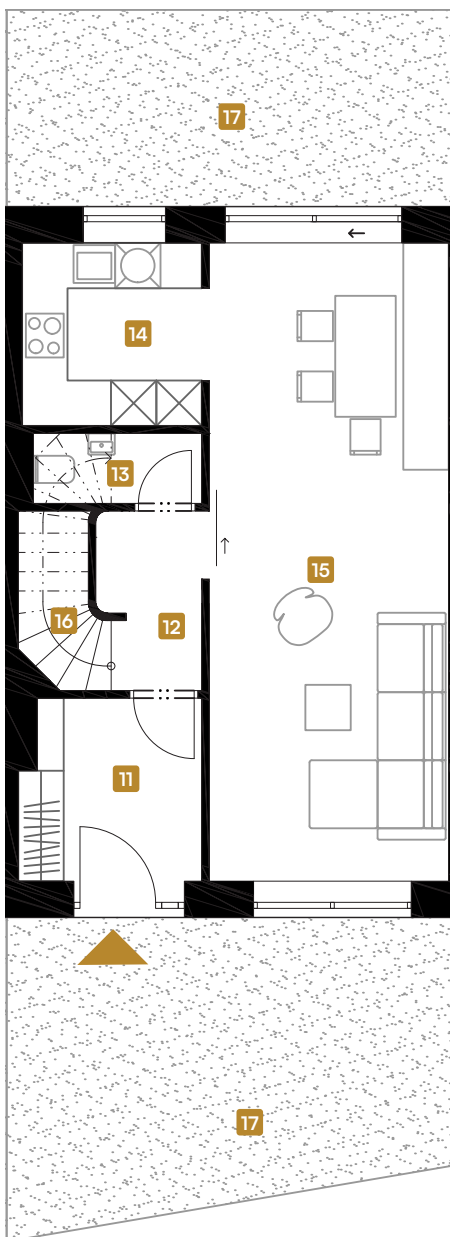


SITUACE STAVBY

B



i Toto schéma půdorysu není podrobným stavebním výkresem, plochy jednotlivých místností jsou pouze orientační. Developer si vyhrazuje právo na změnu. Vybrazené zařízení v půdorysu není součástí dodávky, slouží pro názornost. Rozsah dodávky, specifikace konstrukcí, povrchové úpravy a vybavení jsou specifikovány ve standardním provedení, které je přílohou smlouvy.



0 1 2 4
poměrové pravítko [m]



BYTOVÁ
JEDNOTKA

B 2

Celková podlahová
plocha

119,47 m²

4+KK
SE ZAHRADOU

157,72 m²

Energetická
náročnost budovy

Mimořádně
úsporná **A**

11	ZÁDVEŘÍ	6,04 m ²
12	CHODBA	3,47 m ²
13	TOALETA	2,06 m ²
14	KUCHYŇ	5,87 m ²
15	OBÝVACÍ POKOJ	27,37 m ²
16	SCHODIŠTĚ	2,34 m ²
17	ZAHRADA	38,25 m ²

i Celková **podlahová plocha** je vypočtena dle nařízení vlády č. 366/2013 Sb. Jedná se o celkovou plochu, která kromě ploch všech zahrnuje také plochy pod nosnými i nenosnými zdmi, přízdvíčkami a jádry. Jedná se tedy o plochu, jejíž hranici tvoří pouze obvodové zdi bytu. Součástí Celkové podlahové plochy nejsou terasy, zatravněné terasy, zimní zahrady, lodžie, balkony, zpevněné plochy, ani předzahrádky.

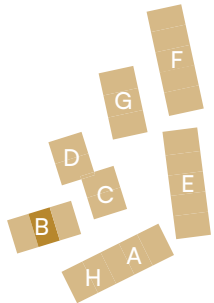
UMÍSTĚNÍ NA PATŘE

2.NP

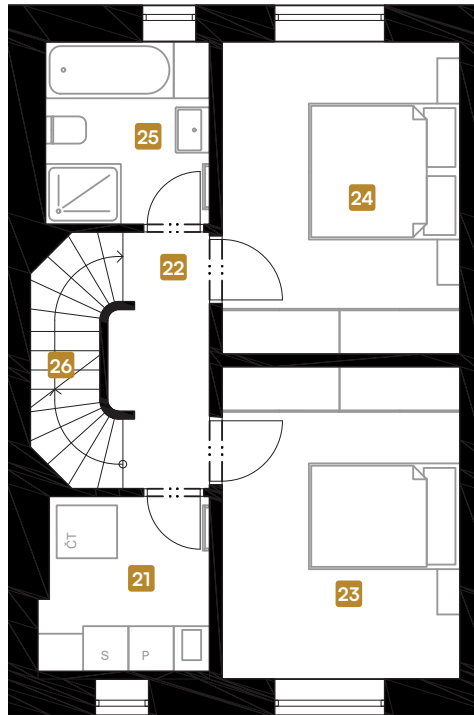


SITUACE STAVBY

B



i Toto schéma půdorysu není podrobným stavebním výkresem, plochy jednotlivých místností jsou pouze orientační. Developer si vyhrazuje právo na změnu. Vybíraené zařízení v půdorysu není součástí dodávky, slouží pro názornost. Rozsah dodávky, specifikace konstrukcí, povrchové úpravy a vybavení jsou specifikovány ve standardním provedení, které je přílohou smlouvy.



BYTOVÁ
JEDNOTKA

B 2

Celková podlahová
plocha

119,47 m²

4+KK
SE ZAHRADOU

157,72 m²

Energetická
náročnost budovy

Mimořádně
úsporná **A**

21	TECHNICKÁ MÍSTNOST	5,07 m ²
22	CHODBA	4,54 m ²
23	POKOJ	13,03 m ²
24	POKOJ	13,03 m ²
25	KOUPELNA	5,26 m ²
26	SCHODIŠTĚ	

0 1 2 4
poměrové pravítko [m]



i Celková **podlahová plocha** je vypočtena dle nařízení vlády č. 366/2013 Sb. Jedná se o celkovou plochu, která kromě ploch všech zahrnuje také plochy pod nosnými i nenosnými zdmi, přízdvíčkami a jádry. Jedná se tedy o plochu, jejíž hranici tvoří pouze obvodové zdi bytu. Součástí Celkové podlahové plochy nejsou terasy, zatravněné terasy, zimní zahrady, lodžie, balkony, zpevněné plochy, ani předzahrádky.

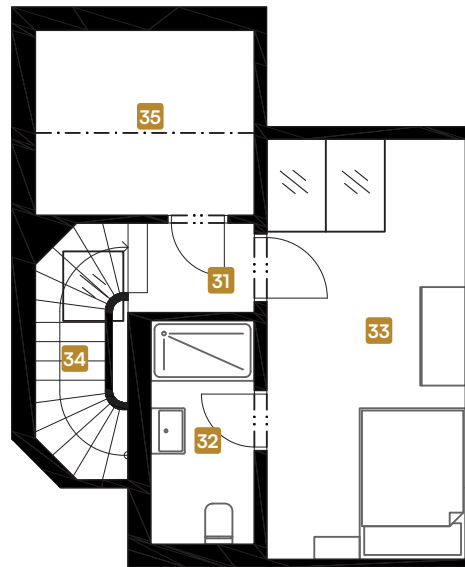
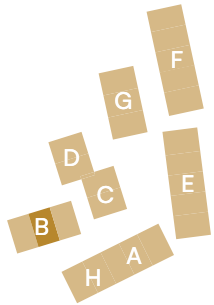
UMÍSTĚNÍ NA PATŘE

PODKROVÍ



SITUACE STAVBY

B



i Toto schéma půdorysu není podrobným stavebním výkresem, plochy jednotlivých místností jsou pouze orientační. Developer si vyhrazuje právo na změnu. Vybrazené zařízení v půdorysu není součástí dodávky, slouží pro názornost. Rozsah dodávky, specifikace konstrukcí, povrchové úpravy a vybavení jsou specifikovány ve standardním provedení, které je přílohou smlouvy.

0 1 2 4
poměrové pravítko [m]



**BYTOVÁ
JEDNOTKA**

B 2

Celková podlahová
plocha

119,47 m²

4+KK
SE ZAHRADOU

157,72 m²

Energetická
náročnost budovy

Mimořádně
úsporná **A**

31	CHODBA	2,12 m ²
32	KOUPELNA	4,06 m ²
33	POKOJ	14,57 m ²
34	SCHODIŠTĚ	
35	ŠATNA	3,23 m ²

i Celková **podlahová plocha** je vypočtena dle nařízení vlády č. 366/2013 Sb. Jedná se o celkovou plochu, která kromě ploch všech zahrnuje také plochy pod nosnými i nenosnými zdmi, přízdvikami a jádry. Jedná se tedy o plochu, jejíž hranici tvoří pouze obvodové zdi bytu. Součástí Celkové podlahové plochy nejsou terasy, zatravněné terasy, zimní zahrady, lodžie, balkony, zpevněné plochy, ani předzahrádky.